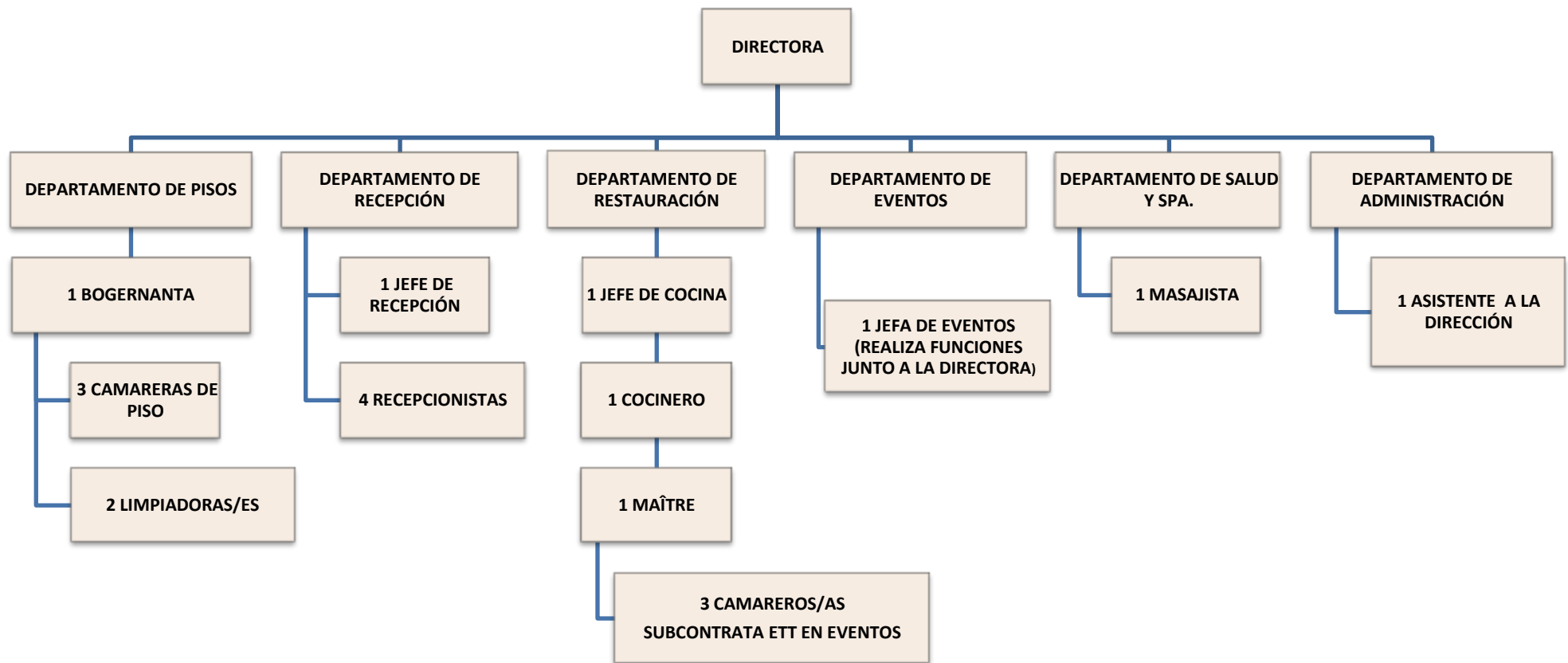


ORGANIGRAMA



- LA DIRECTORA REALIZA LAS FUNCIONES DE RRHH, NO HAY UN DEPARTAMENTO COMO TAL. LAS FUNCIONES ADMINISTRATIVAS LAS REALIZA LA ASISTENTE A DIRECCIÓN CON EL APOYO DE UNA ASESORÍA JURÍDICA EXTERNA AL HOTEL.

RECEPCIONISTAS

- NECESITAMOS CUBRIR 3 TURNOS: MAÑANA, TARDE Y NOCHE.
- TENEMOS EN CUENTA LOS 18 FESTIVOS
- 30 DIAS DE VACACIONES POR CONVENIO

¿CUÁNTO TRABAJAN AL AÑO?

$365 * 3 \text{ TURNOS} = 1095 \text{ TURNOS AL AÑO}$

$365 - 30 - 18 = 317 \text{ DÍAS}$

$317 \text{ ----- } 7 \text{ DIAS AL AÑO}$

$X \text{ ----- } 5 \text{ DIAS}$

$X=229 \text{ DIAS AL AÑO.}$

¿CUÁNTOS RECEPCIONISTAS NECESITAMOS?

$1095 / 226 = 5 \text{ RECEPCIONISTAS EN PLANTILLA}$

3 DIARIOS

1 CAMARERA TARDA 30 MINUTOS EN REALIZAR UNA HABITACIÓN.

8 HORAS - 30 MINUTOS = 7.5 ES LO QUE TRABAJA REALMENTE.

INDICE DE ARREGO DIARIO

7.5 \longrightarrow EN MINUTOS = 450 MINUTOS.

SI EN 40 MINUTOS -----1 HABITACIÓN

450 MINUTOS-----X

$450 * 1 / 40 =$ 11 HABITACIONES POR JORNADA LABORAL

DÍAS QUE TRABAJA REALMENTE

$365 - 30 - 18 =$ 317

317----- 7 DIAS A LA SEMANA

X ----- 5 DIAS

$X = 317 * 5 / 7 =$ 226 DÍAS AL AÑO

¿CUÁNTAS HABITACIONES REALIZA AL AÑO?

1 DIA----- 11 HABITACIONES

226 DÍAS----- X

$X =$ 2.486 HABITACIONES AL AÑO

CAMARERAS DE PISO

- **PARADISE HOTEL TIENE 20 HABITACIONES**
- **OCUPACION DE UN 90%**
- **LAS CAMARERAS TIENEN:**
 - **8 HORAS DE JORNADA LABORAL**
 - **30 MINUTOS DE ALMUERZO**
 - **TRABAJAN 365 DIAS MENOS 18 FESTIVOS**
 - **30 DIAS DE VACACIONES SEGÚN CONVENIO**

CARGA DE TRABAJO AL AÑO

$(365 * 20 \text{ HABITACIONES}) 90\% =$ 6.570

SI 1 CAMARERA -----2.486

X-----6.570

$X = 1 * 6570 / 2486 =$ 3 CAMARERAS.

90% de 20 HABITACIONES = 18

18/ 11 HABITACIONES DIARIAS= 1.63 =

2 CAMARERAS DIARIAS